

# POP-UP DELUXE

**Druckmaterial:** Pop-Up schwer 430  $\mu$ , inkl. Sandlaminat  
**Material:** Aluminium und Kunststoff  
**Farbe:** schwarz und silber  
**Zubehör:** Pop-Up Koffer; Druck für den Koffer ist optional möglich, dieser kann dann auch als Theke verwendet werden.

Der Druck wird mittels Magnetband an das System befestigt.

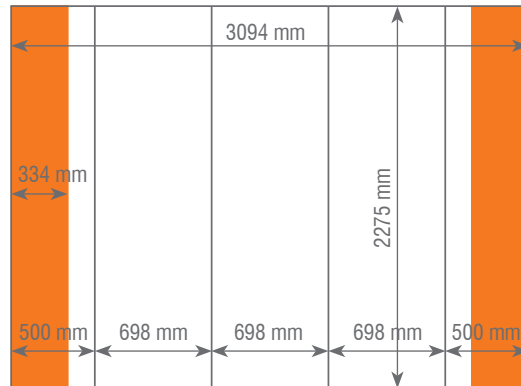


## Pop-Up Deluxe 3x3

(B) 2420 x (H) 2310 x (T) 800 mm

Grafikgröße: 3094 x 2275 mm

Gewicht: ca. 35,6 kg

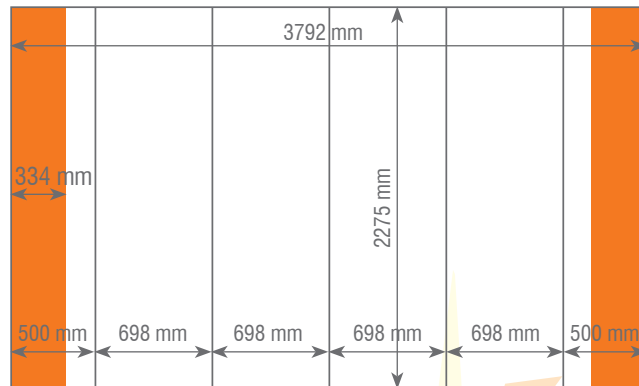


## Pop-Up Deluxe 3x4

(B) 2800 x (H) 2310 x (T) 1000 mm

Grafikgröße: 3792 x 2275 mm

Gewicht: ca. 39,4 kg



■ Rundung – nicht voll sichtbarer Bereich bei Blick von vorn.

Daten bitte in Grafikgröße ohne Teilung anlegen – keine einzelnen Bahnen!

